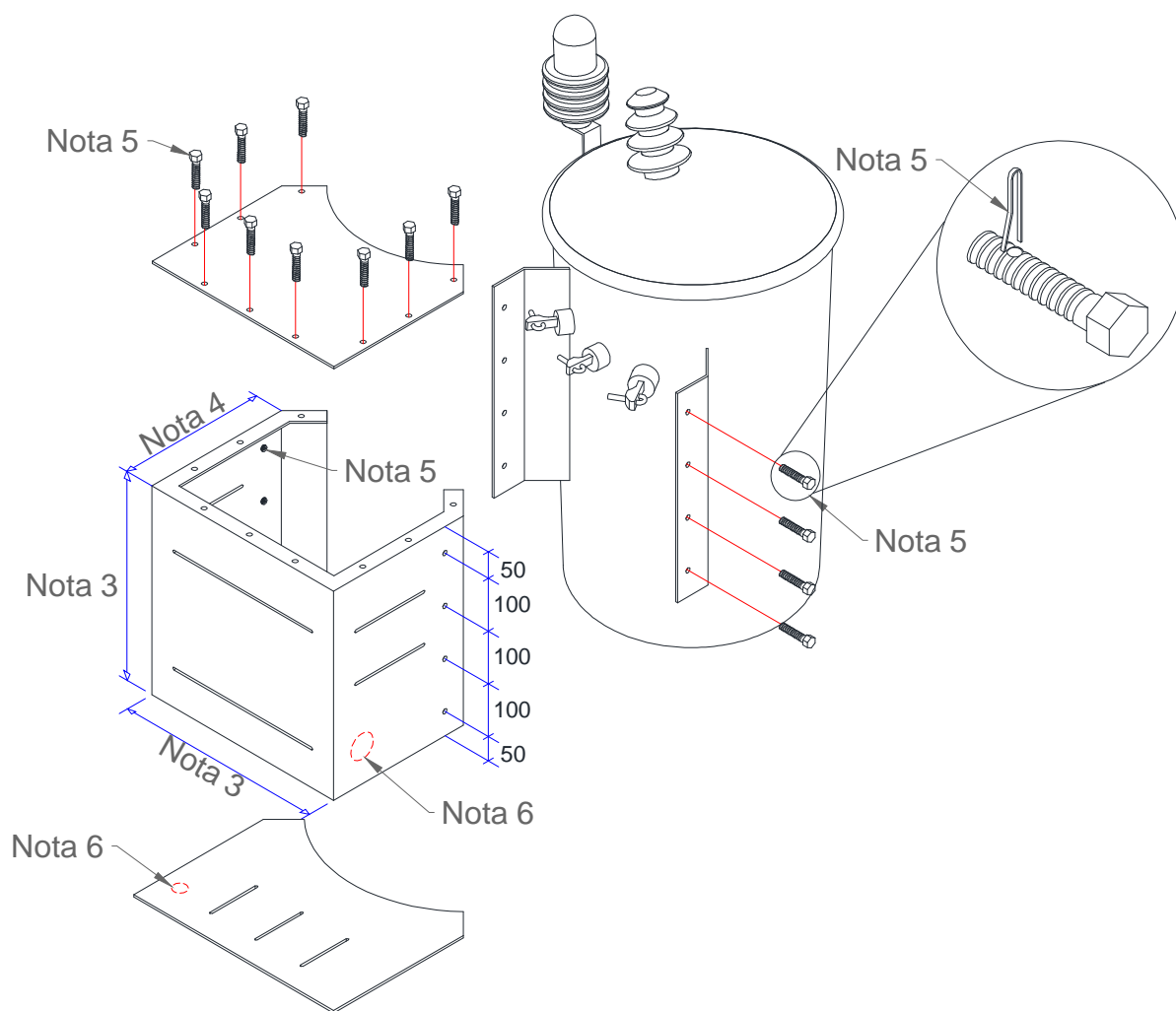


# MODELO CAJA PARA TRANSFORMADOR



## NOTAS:

1. Los planos suministrados no se consideran como los documentos finales de diseño.
2. El fabricante podrá realizar los cambios que considere oportunos a fin de ajustar este diseño al transformador a suministrar.
3. Las dimensiones varían según el diámetro del transformador
4. Los ajustes realizados variaran de acuerdo a los bushing del transformador pero las distancias de seguridad no pueden ser mínimos a 76 mm desde los bushing secundarios a los laterales, 150mm desde los bushing secundarios hasta la parte frontal y 100mm desde los bushing secundarios hasta la parte superior de la tapa.
5. Se deben soldar las tuercas de los tornillos a la tapa, se usarán 17 tornillos de 1/2" x 1", los tornillos tendrán un pasador de seguridad como se muestra en el esquema.
6. La caja debe venir con 3 knock out semi-troquelados: uno para una tubería 38mm en la base y dos en cada lateral (63mm para transformadores hasta 50kVA y 89mm para transformadores de 75kVA), como se muestra en el esquema.
7. El espesor de la chapa metálica debe ser 2.5 mm